



Ing. Petr Šika

Lektor a konzultant kompenzační mobility osob

Projektová činnost



Plán rozvoje bezbariérové přístupnosti města

Více než dvě desítky let se věnuji tvorbě strategických rozvojových dokumentů pro města a obce.

Součástí celkové rozvojové vize je i vytvoření koncepční strategie města bez bariér.

Takovou komplexní vizi obsahuje Plán rozvoje bezbariérové přístupnosti města. Jeho součástí obvykle bývá i návrh základních bezbariérových tras.

Praktickým doplňkem informačních služeb města je rovněž Atlas přístupnosti města a Bezbariérová mapa města s vyznačenou mírou přístupnosti důležitých veřejně přístupných objektů na území města.

Projektová
činnost

Přednášková
činnost

Pedagogická
činnost

Poradenská
činnost

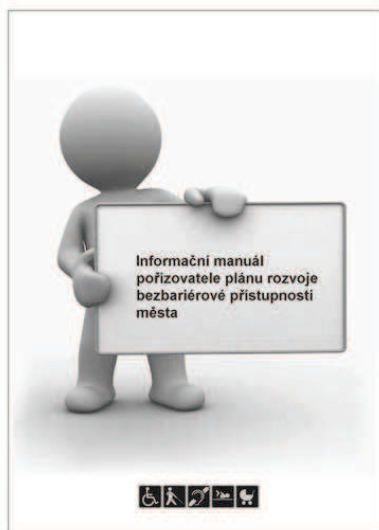


722 722 777



sika.petr@gmail.com

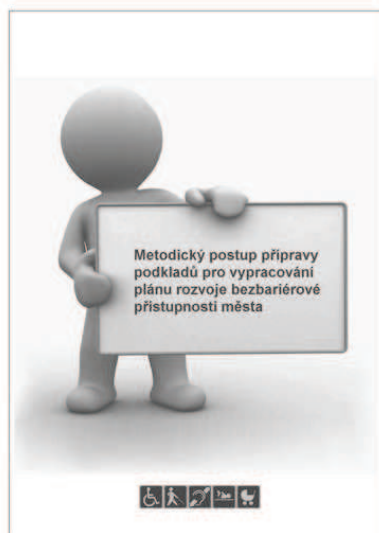
www.petrsika.cz



Pro podrobné seznámení se strukturou a obsahem dokumentace obdrží zájemce podrobný informační manuál pořizovatele Plánu rozvoje bezbariérové přístupnosti města

Co je Plán rozvoje bezbariérové přístupnosti města?

Je to dokument, který podrobně specifikuje rozvojovou strategii bezbariérové přístupnosti města s ohledem na potřeby osob s omezenou schopností pohybu a orientace.



Na začátku projektového řešení obdrží zadavatel podrobný Metodický postup přípravy podkladů pro vypracování plánu rozvoje bezbariérové přístupnosti města

**Projektová
činnost**

**Přednášková
činnost**

**Pedagogická
činnost**

**Poradenská
činnost**



722 722 777



sika.petr@gmail.com

www.petsika.cz

Jak vzniká Plán rozvoje bezbariérové přístupnosti města?

Zpracovatel konzultuje průběh přípravy se zadavatelem, orgány veřejné správy a se zájmovými organizacemi zdravotně znevýhodněných osob na území města.

Co tvoří Plán rozvoje bezbariérové přístupnosti města?

Tento materiál se obvykle skládá ze čtyř základních částí:

- část metodická
- část analytická
- část návrhová
- část bilanční

Pro jaký časový horizont se Plán rozvoje bezbariérové přístupnosti města zpracovává?

Obvykle se zpracovává na období 10-15 let, nebo na časový horizont přiměřený jiným existujícím rozvojovým dokumentům města.

Jaké druhy fyzického znevýhodnění Plán rozvoje bezbariérové přístupnosti města reflektuje?

Obvykle se jedná o čtyři základní druhy handicapu:

- pohybové znevýhodnění
- zrakové znevýhodnění
- sluchové znevýhodnění
- věkové znevýhodnění

Kolik stojí vypracování Plán rozvoje bezbariérové přístupnosti města?

Cena vypracování je individuální a odpovídá konkrétně dohodnutému rozsahu podrobnosti zadání.

Projektová
činnost

Přednášková
činnost

Pedagogická
činnost

Poradenská
činnost



722 722 777



sika.petr@gmail.com

www.petrsika.cz

Atlas přístupnosti města

Atlas přístupnosti města je samostatným výstupem z analytické části podrobně zpracovaného Plánu rozvoje bezbariérové přístupnosti města. Na rozdíl od mapy přístupnosti charakterizuje stavebně technické vlastnosti objektů a prostranství na území města značně podrobněji.

Charakteristiku přístupnosti objektů popisuje atlas prostřednictvím série specializovaných piktogramů s doprovodným textem. S ohledem na nepřetržitý stavebně technický vývoj města je vhodné tyto informace pravidelně aktualizovat.

Bezbariérová mapa města

Mapa přístupnosti města je samostatným výstupem z analytické části Plánu rozvoje bezbariérové přístupnosti města. Obvykle se sestavuje v několikajazyčné verzi a poskytuje informace o stavu bezbariérové přístupnosti nejdůležitějších objektů a prostranství na území města. Bývá jednou ze základních součástí nabídky městských a regionálních informačních center.

Kategorizace přístupnosti objektů se obvykle provádí semaforovou formou. Zeleně jsou označeny objekty přístupné, oranžovou barvou objekty přístupné s dopomocí a červenou barvou objekty nepřístupné.

Projektová
činnost

Přednášková
činnost

Pedagogická
činnost

Poradenská
činnost



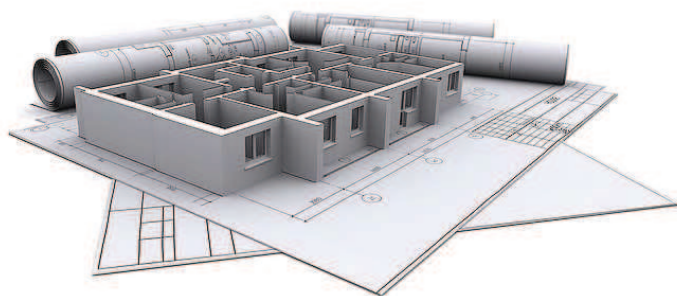
722 722 777



sika.petr@gmail.com

www.petrsika.cz

Projekty bezbariérového řešení staveb



Studie proveditelnosti řešení

Studie proveditelnosti slouží k základnímu posouzení možností realizace bezbariérových řešení, nebo úprav současného stavu.

Projekty bezbariérového řešení staveb

Chcete pro sebe či své blízké pro své blízké vytvořit pohodlné a bezbariérové prostředí? Pomohu vám. Posoudím, navrhnu a vypracuji projekt, vyhledám vhodné zhotovitele a pohlídám kvalitu realizace. Od prvotního záměru k hotovému řešení vede cesta, kterou jsem rozdělil na 5 navazujících kroků.

Dokumentaci je vhodné použít jako přílohu žádosti o Příspěvek na zvláštní pomůcku.

Projektová
činnost

Přednášková
činnost

Pedagogická
činnost

Poradenská
činnost



722 722 777



sika.petr@gmail.com

www.petrsika.cz

1. Posouzení možností realizace bezbariérových úprav

Posouzení možností realizace bezbariérových úprav je výchozí podklad pro celkové řešení přístupnosti.

Co obsahuje Posouzení možností bezbariérových úprav?
Prověření stavebně-technického a dispozičního stavu posuzovaného prostoru.

Co je výsledkem?

Výsledkem je Zpráva o posouzení možností realizace bezbariérových úprav.

2. Návrh bezbariérového řešení

Co obsahuje Návrh bezbariérového řešení?

- výkres návrhu dispozičního řešení
- souhrnná zpráva

Co je výsledkem?

Výsledkem je podklad pro vypracování podrobného projektu a výkazu výměr.

3. Projekt bezbariérového řešení

Co obsahuje Projekt bezbariérového řešení?

- výkresy stavebního řešení
- technická zpráva
- výkaz výkonů a výměr

Co je výsledkem?

Výsledkem je podklad pro eventuální žádost o finanční příspěvek a pro vyhledání dodavatele realizace úprav.

Projektová
činnost

Přednášková
činnost

Pedagogická
činnost

Poradenská
činnost



722 722 777



sika.petr@gmail.com

www.petrsika.cz

4. Obstarání cenových nabídek na realizaci

Co obsahuje Obstarání cenových nabídek na realizaci?

Obsahuje vyhledání dodavatelů a zhotovitelů stavebních prací, obstarání cenových nabídek.

Co je výsledkem?

Výsledkem je shromáždění cenových a termínových nabídek na realizaci s komentářem a doporučením.

5. Dozor a kontrola realizace bezbariérových úprav

Co obsahuje Dozor a kontrola bezbariérových úprav?

Obsahuje kontrolu dodržení projektové dokumentace a kontrolu kvality realizace úprav.

Projektová
činnost

Přednášková
činnost

Pedagogická
činnost

Poradenská
činnost



722 722 777



sika.petr@gmail.com

www.petrsika.cz